

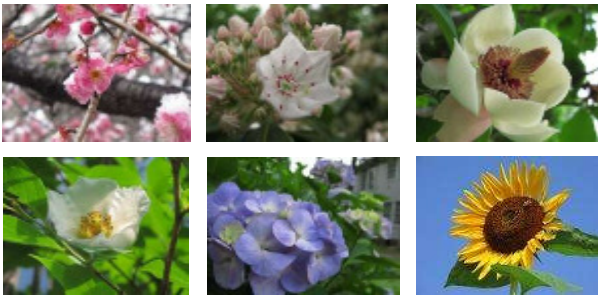
四季を楽しむ

宇大・峰キャンパス

花ごよみ

* MAP 付 *

放送大学 栃木学習センター



放送大学栃木学習センターは緑ゆたかな宇都宮大学峰キャンパス構内にあります。峰キャンパスはもともと高等農林学校の敷地だったため、大変珍しい樹木も植えられています。栃木学習センターにお越しの際は、季節の花とともに楽しみください！

※花期はあくまでも目安です。

※栃木学習センターおすすめの花・樹木は、右記マークで表記しています。



◆ フランス式庭園 ◆

「宇都宮百景」にも選ばれている美しい庭園で、四季折々いろいろな花が楽しめる。特に4月下旬～5月上旬に見頃を迎えるツツジは圧巻。



◆ イギリス式庭園 ◆

フランス式庭園に隣接。宇都宮大学の前身、高等農林学校設立当初に植えられた古い樹木も多い。



◆ 日本庭園 ◆

イギリス式庭園東側にあるミニチュアの日本庭園。見どころはアカヤシオツツジ(3月中～下旬)、スイレン(5月中～下旬)など。

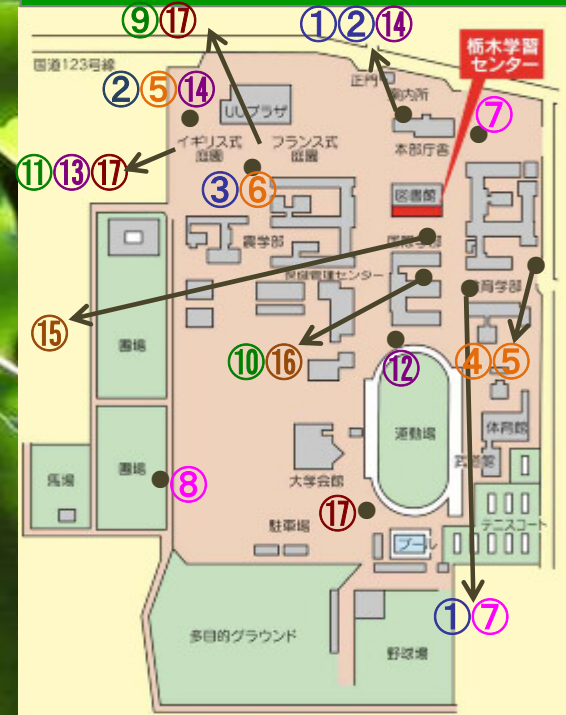
ちょっとひと息



栃木学習センター(写真左)は宇都宮大学附属図書館と同じ建物にあります。休憩・談話・飲食等は談話室(写真中央)ほか、図書館との共有スペース・アトリウム(写真右)でも可能です。また学生会館内には生協が、北門近くにはコンビニもあります。



宇大・峰キャンパス構内



- ①カンコウバイ ②ウメ
- ③ザゼンソウ
- ④マンサク ⑤サンシュユ
- ⑥アカヤシオツツジ
- ⑦サクラ ⑧モモ ⑨ツツジ
- ⑩サンショウバラ ⑪カルミア
- ⑫ウケザキオオヤマレンゲ
- ⑬ヤマボウシ ⑭アジサイ
- ⑮ナツツバキ ⑯ザクロ
- ⑰サルスベリ

★樹木名のプレートもチェックしよう！



1月

①カンコウバイ／12月下旬～2月中旬／正門脇、教育学部音楽棟近く



2月

②ウメ／2月中旬～3月上旬／本部棟前、峰ヶ丘講堂裏ほか

③ザゼンソウ／2月下旬／日本庭園



3月

④マンサク／3月中旬／教育学部



⑤サンシュユ／3月中～下旬／峰ヶ丘講堂前、教育学部

⑥アカヤシオツツジ／3月中～下旬／日本庭園



4月

⑦サクラ／3月下旬～4月中旬／本部棟東側、国際学部、農学部ほか



⑧モモ／4月中～下旬／駐車場西側ほか

5月

⑨ツツジ／4月下旬～5月上旬／フランス式庭園ほか



中旬

⑩サンショウバラ／5月中旬／国際学部A棟とB棟の間の中庭(築山にあり)

★Check!★ 栃木県内で見られるのは非常に珍しい。花期は約一週間で、一つの花は一日しか持たないという「幻の花」。

下旬

⑪カルミア／5月中～下旬／イギリス式庭園

★Check!★ 宇都宮大学の前身・高等農林学校設立当初に植えられた古木。日本最大級の大きさと思われます。



6月



⑫ウケザキオオヤマレンゲ／6月上旬／国際学部C棟南側にある遊歩道のグラウンド寄り ★Check!★ その名の通り上を向いて咲く。とてもいい甘い香りがする。

中旬

⑬ヤマボウシ／6月上～中旬／イギリス式庭園ほか



⑭アジサイ／6月下旬～7月上旬／本部棟前、峰ヶ丘講堂ほか



下旬

7月



⑮ナツツバキ／6月下旬～7月上旬／栃木学習センター南側(国際学部棟寄り)

⑯ザクロ／6月下旬～7月上旬／国際

8月

⑰サルスベリ／7月～8月／フランス式庭園、イギリス式庭園、駐車場西側ほか

